



埼玉東上地域大学教育プラットフォーム 県西部大学連携リレー公開講座

明日を育てる人を育てる 一ひと・育成力アップ

事前
申込締切
5/28(金)



主催：東京家政大学・駿河台大学・東邦音楽大学

共催：埼玉東上地域大学教育プラットフォーム (TJUP)

後援：狭山市教育委員会・入間市教育委員会・飯能市教育委員会・川越市教育委員会

講座1 東邦音楽大学

「メロディの秘密・誰でも作曲家」

講師：荻久保 和明

(東邦音楽大学音楽学部特任教授)

日時：2021年6月12日(土)

子ども編 13:00~14:30 (90分)
大人編 15:00~16:30 (90分)

会場：川越キャンパス 16号館3階 スタジオB教室

持ち物：子ども編・・・ニンテンドー3DS
(持っている方はお持ちください。)
大人編・・・筆記用具
(鉛筆・消しゴム)



東邦音楽大学
アクセス案内

講座2 駿河台大学

「木のおもちゃと プログラミング教育」

講師：城井 光広

(駿河台大学メディア情報学部教授)

講師：本池 巧

(駿河台大学メディア情報学部教授)

日時：2021年6月19日(土)

子ども編 13:00~14:30 (90分)
大人編 15:00~16:30 (90分)

会場：講義棟3404教室

持ち物：子ども編・・・汚れても良い服装
大人編・・・筆記用具



駿河台大学
アクセス案内

講座3 東京家政大学

「動いてわかる音楽 ～リトミック体験～」

講師：佐藤 邦子

(東京家政大学子ども学部准教授)

日時：2021年6月26日(土)

子ども編 13:00~14:30 (90分)
大人編 15:00~16:30 (90分)

会場：体育館2階リズム室①

持ち物：筆記用具、動きやすい服装、
底の薄いシューズ
(靴下、はだしでも可)
タオル、飲み物



東京家政大学
アクセス案内

・ 3大学共通 ・

- ★各大会会場
- ★定員：子ども 15名・大人 15名
- ★対象：子ども (小学校4~6年生)
大人 (その保護者または個人)
- ★受講料：無料
- ★学童ルーム (預かり) 対応
「大人編」講義中、TJUP加盟大学学生の協力により、安全にお子様たちの対応を致します。
- ※昼食は各会場の学食利用可。また、「子ども編」講義中も学食をご利用いただけます。
- ※駐車場利用可能。ただし、東京家政大学のみ、送迎はできませんが、駐車はできませんので、ご了承ください。

受講について

- ★受講のキャンセルは、必ず開講日の1週間前までにご連絡ください。
- ★交通機関の運休・悪天候の場合は、休講となることもあります。各会場までご確認ください。
- ★個人情報公開講座以外の目的には使用いたしません。

新型コロナウイルス 感染症予防対策

感染状況の動向により、日程・内容を変更する
場合もありますのでご了承ください。



講座案内

講座1 「メロディの秘密・誰でも作曲家」

講師：荻久保 和明 (おぎくぼ かずあき) 東邦音楽大学音楽学部特任教授
 講座内容：「子ども編」：きれいなメロディとはどのような仕組みでできているかを優しくお話しします。君たちもすてきなメロディが作れるかもしれません。ニンテンドー3DSを持っている方は、持って来てください。AIによる作曲の可能性がかくれているかも。「大人編」：旋律の秘密を3曲選んでわかりやすく解説します。何の曲かはお楽しみ！コードネームを決めて実際にメロディを創ってみましょう。ほら、誰でも作曲家になれるような気がしてきたでしょう！！

Profile 荻久保 和明

東京芸術大学大学院修了。現在東邦音楽大学音楽学部特任教授。1976年、「2つのオーケストラのためのレインダンス」にて、第45回毎日音楽コンクール作曲部門第一位を受賞。主な合唱曲として「季節へのまなざし」「縄文」等多数。合唱指揮の分野でも、第43回東京六大学合唱連盟定期演奏会の六校合同演奏会で自作の男声合唱組曲「縄文“愛”」を指揮等、的確な指導で各方面から高い評価を得ている。

講座2 「木のおもちゃとプログラミング教育」

講師：城井 光広 (きいみつひろ) 駿河台大学メディア情報学部教授
 本池 巧 (もといけたくみ) 駿河台大学メディア情報学部教授
 講座内容：プログラミングはパソコンで学ぶものと思いませんか。この講座では、昔からあるおもちゃを使った遊びを通じて、プログラミングに必要な論理的・創造的な考え方が自然に身につくことを体験します。前半の「子ども編」では、ビー玉を転がすおもちゃを作りながら論理的思考を体験し、「大人編」では古典的なパズルを解きながら課題解決的な思考を体験します。これが、親子で楽しみながら学びきっかけとなればと思っています。

Profile：城井 光広

東京芸術大学大学院美術研究科修了。知育教材の作成、科学館などでオブジェの展示を行い、現在は、おもちゃコンサルタントとしておもちゃやパズルの制作に取組み中。

Profile：本池 巧

筑波大学大学院数理物質科学研究科修了。ICTを活用した教育プログラムの開発、地元の小中学校と協力し、木材を活用した教育プログラムの開発に取組み中。

講座3 「動いてわかる音楽～リトミック体験～」

講師：佐藤 邦子 (さとうくにこ) 東京家政大学子ども学部准教授
 講座内容：「リトミック」はEJ=ダルクローズが考えた音楽教育法です。身体の動きを通して、音楽の様々な要素を体験的に学ぶのが特徴です。音楽の理解を「アタマ」だけではなく、まず、聴いて、「ココロ」で感じ、「カラダ」で表現することで、音楽を総合的に学びます。音楽を聴いて、動くという行為は、「聴く力(聞く力) - 集中力・注意力」「表現する力 - 運動能力・創造性・想像力」を育成し、なにより音楽を感じる「感性」を刺激することになります。「ココロ」と「カラダ」と「アタマ」で楽しい音楽体験をしてみましょう。

Profile 佐藤 邦子

国立音楽大学、ダルクローズ音楽院ジュネーブ校にてリトミックを専攻、国立音楽大学大学院にて音楽療法を専攻する。地域の子育てサークル、音楽教室、小学校にて幼児、児童の音楽教育と指導者養成に携わる。現在、東京家政大学にて保育者養成における音楽、表現系の授業、またキャンパス内の保育園の3, 4, 5歳児、障害を持つ子どものリトミック『モノコリト』を担当している。

東邦音楽大学 地域連携・演奏センター

〒350-0015 川越市今泉84
 TEL:049-235-2157 FAX:049-235-1165
 E-mail: ensou@toho-music.ac.jp



(応募用紙)

駿河台大学地域連携課

〒357-8555 飯能市阿須698
 TEL:042-972-1181 FAX:042-972-7767
 E-mail: tiiki@surugadai.ac.jp



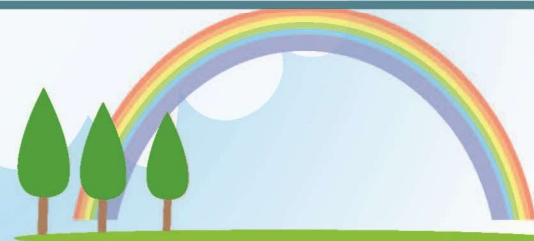
(応募用紙)

東京家政大学地域連携推進センター

〒350-1398 狭山市稲荷山2-15-1
 TEL: 04-2955-6959 FAX:04-2955-6929
 E-mail: chiikioubo@tokyo-kasei.ac.jp



(応募用紙)



ご希望される各大学への申込みとなります。必要事項を記入の上、左記メールアドレスまたはFAX・郵送にてお送りください。また、ドメイン設定をされている方はドメイン拒否を解除していただく場合がございます。お手数ですが、ドメイン拒否解除をお願いいたします。

- ① 受講講座名
- ② お名前 (ふりがな)
- ③ ご住所
- ④ 性別・年齢 (生年月日)
- ⑤ お子様 (学校名・学年)
- ⑥ 電話番号 (必ず連絡がつく連絡先)



東京家政大学・駿河台大学・東邦音楽大学はTJUP (埼玉東上地域大学教育プラットフォーム) に加盟しており、地域の活性化・まちづくりに取り組んでおります。



(TJUP HP)

【TJUP】県西部大学連携リレー公開講座受講申込書 (必要事項をご記入の上、メール・FAX・郵送にてお申込みください。)

本申込書にて頂きました個人情報、個人情報保護法及び関連法令に基づき適正に管理し、目的以外の利用等はいりません。

ふりがな 氏名 (大人)		男・女 (歳)
ふりがな 氏名 (子ども)	男・女 (歳) 学校名	学年 年
ご住所		TEL (自宅) (携帯) FAX
E-mail		